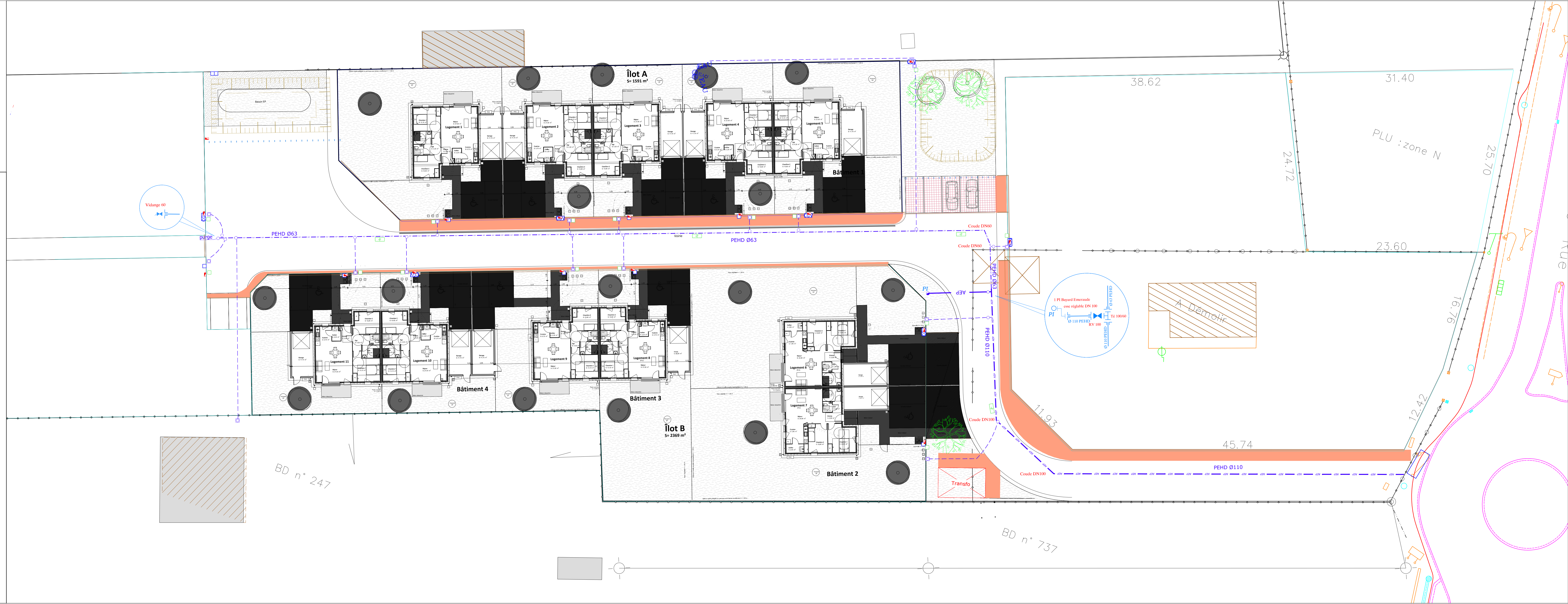


LEGENDE :

- Réseaux AEP / bouche à clé
- Branchement AEP / citerneau



PLAN PROJET - AEP - Planche N°1/1

DEPARTEMENT DU LOIRET

Commune de SAINT MARTIN D'ABBAT

Grande Rue (RD952)  
Aménagement du clos Saint Vincent

Maitre de l'ouvrage: Saint Martin d'Abbat, 10 pl. de la Mairie, 45110 Saint-Martin-d'Abbat  
Maitre d'oeuvre: Sologne Ingénierie, 5 rue de Rivoli, 45240 La Ferté-Saint-Aubin

TRAVAUX REALISES PAR: saur France  
DIRECTION TRAVAUX CENTRE PAYS DE LA LOIRE, Equipement et Canalisaton, Service travaux Anjou Maine, 71 Avenue des Marcheurs, CS84011 SAINT LAMBERT DES LEVEES, 49412 SAUMUR

Système de projection	Levé réalisé par	
Appareil de mesure utilisé		
Classe de Précision	Fabricant conduite	Fournisseur conduite
Date de fin de travaux	Echelle: 1/200	

Réf. Fichier : S:\CLIENTS\st martin d'abbat\ST MARTIN clos st vincent plan EXE.dwg

Ind	Etabli par	Vérifié par	Approuvé par	Date	Objet de la Révision
A	M.F			30/10/2023	
B					
C					
D					